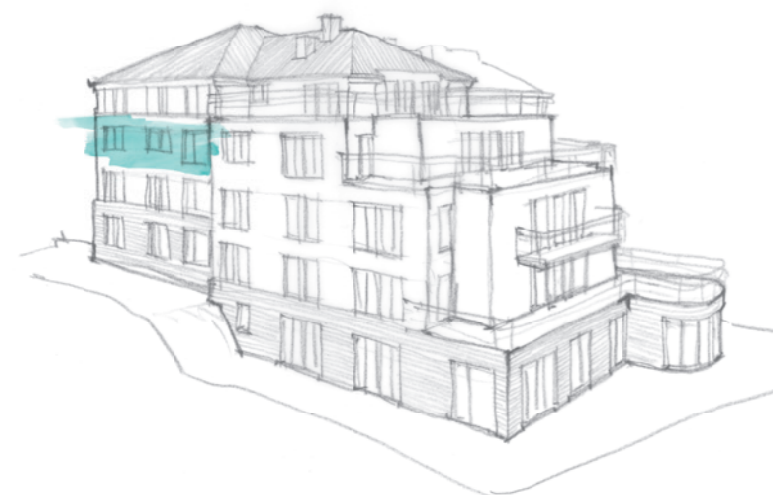
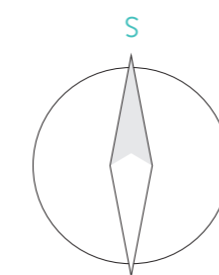
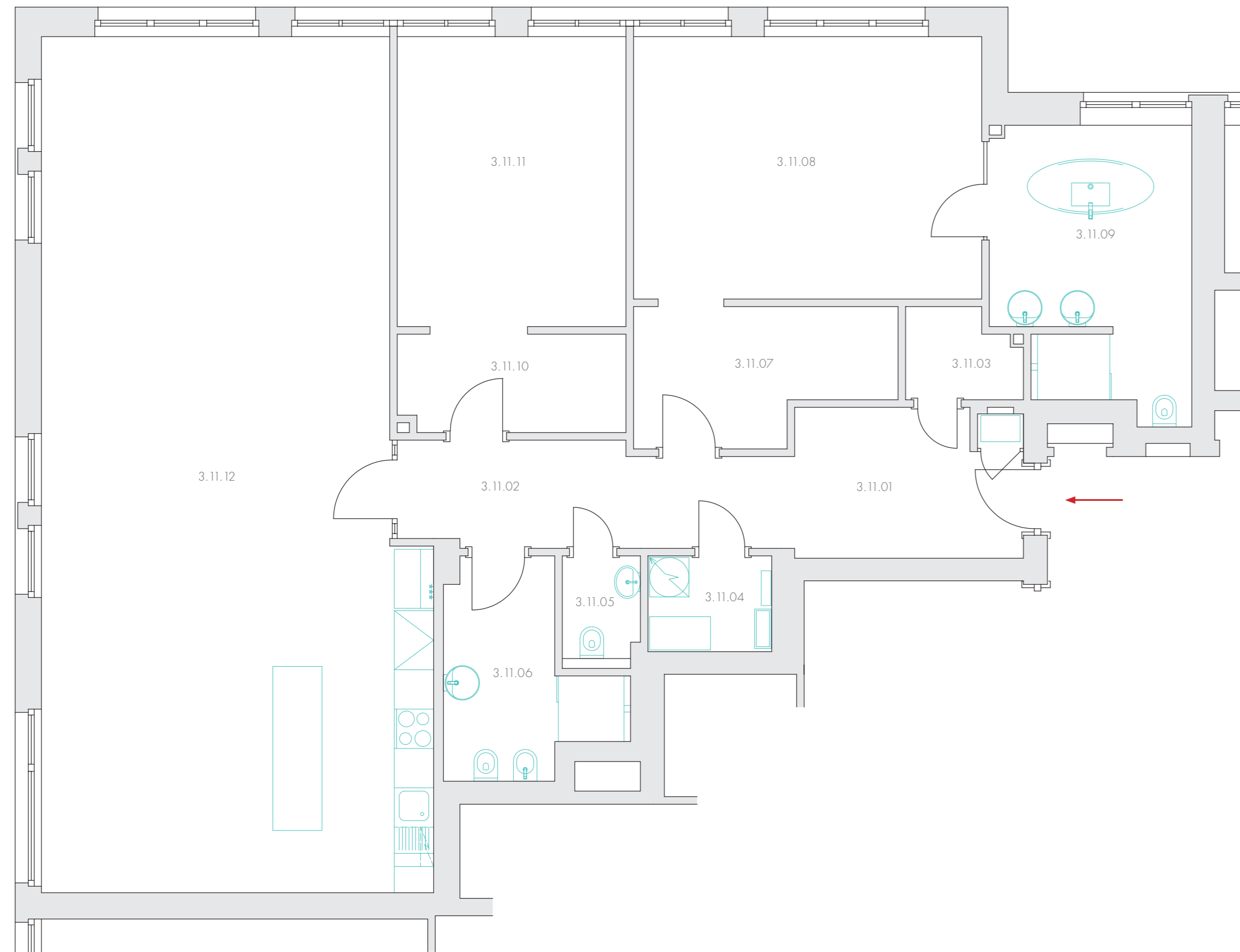


ΠΟΙΕ ΖΙΣΤΟΤΑ

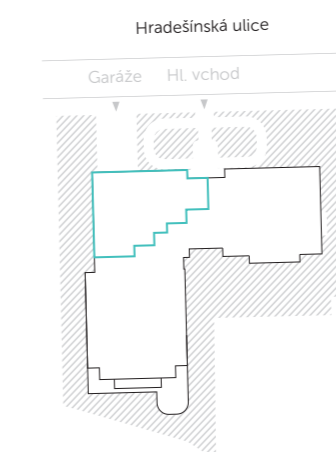


BYT Č. 11





Pravidelná síť pod půdorysem bytu se rovná jednomu metru ve skutečnosti.



## BYT Č. 11 | PODLAŽÍ 3

3+KK, plošná výměra bytu 172,7 m<sup>2</sup>  
3 parkovací místa v podzemní garáži, sklep

### TECHNICKÉ INFORMACE

		podl. plocha (m <sup>2</sup> )
3.11.01	VSTUPNÍ HALA	7,90
3.11.02	CHODBA	9,60
3.11.03	KOMORA	2,35
3.11.04	TECHNICKÁ MÍSTNOST	2,85
3.11.05	WC	1,90
3.11.06	KOUPELNA	6,90
3.11.07	ŠATNA	7,60
3.11.08	POKOJ - LOŽNICE	21,30
3.11.09	KOUPELNA	12,45
3.11.10	ŠATNA	5,35
3.11.11	POKOJ	15,40
3.11.12	POKOJ + KUCHYŇSKÝ KOUT	72,85