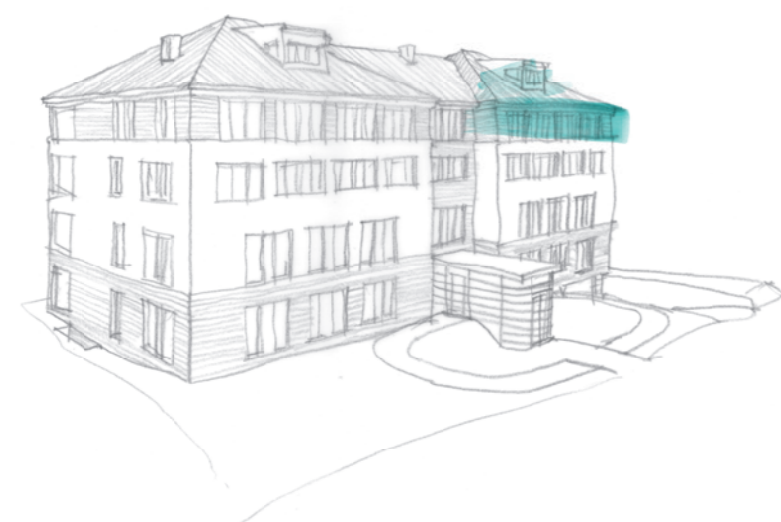
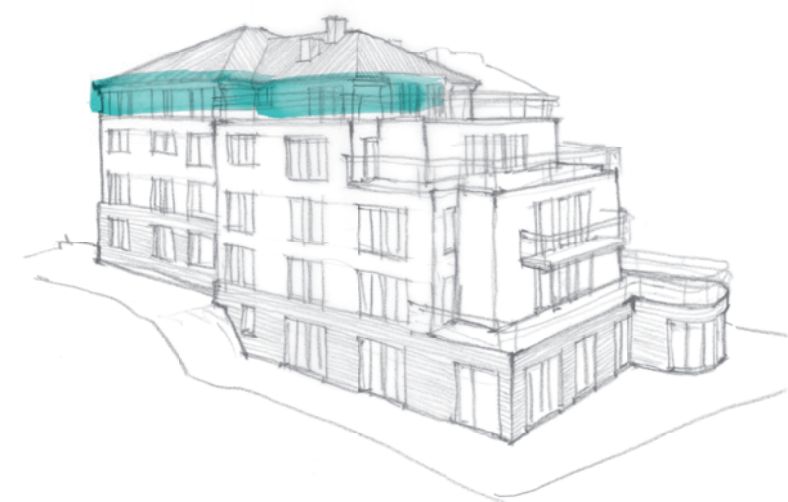


VÝHLED NADE VŠE



BYT Č. 14

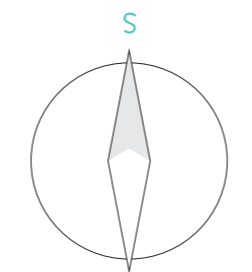
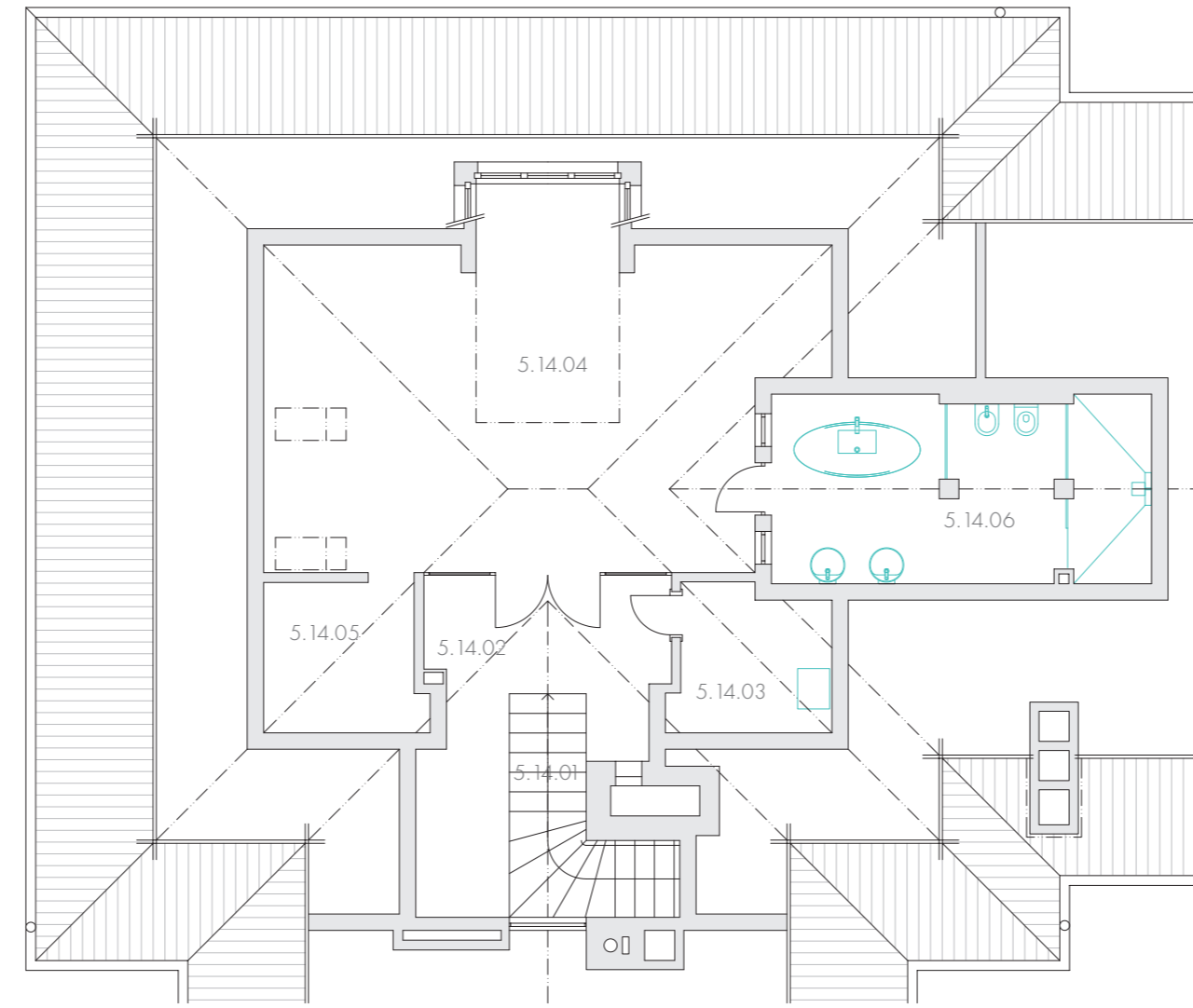
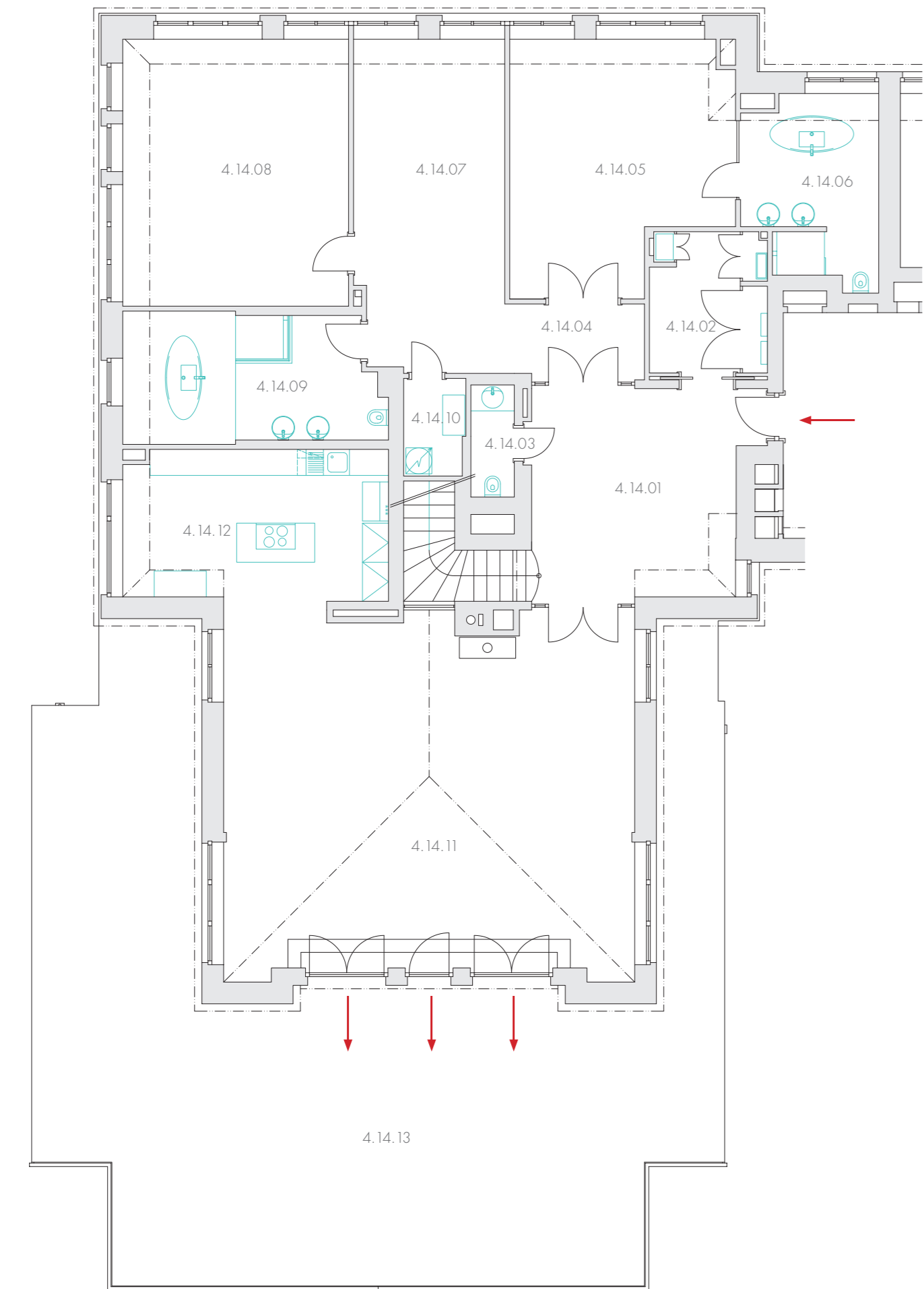


BYT Č. 14 | PODLAŽÍ 4 & 5

5+KK, plošná výměra bytu 360,5 m²
 6 parkovacích míst v podzemní garáži
 sklep, terasa k bytu 142,3 m²

TECHNICKÉ INFORMACE

		podl. plocha (m ²)
Horní patro		
5.14.01	BYT. SCHODIŠTĚ - RAMENO 4.-5.NP	6,25
5.14.02	GALERIE	12,25
5.14.03	TECHNICKÁ KOMORA	5,25
5.14.04	POKOJ - LOŽNICE	42,05
5.14.05	KOMORA / ŠATNA	5,55
5.14.06	KOUPELNA	16,50
Spodní patro		
4.14.01	VSTUPNÍ HALA	25,00
4.14.02	ŠATNA / KOMORA	8,80
4.14.03	WC	2,75
4.14.04	CHODBA	12,30
4.14.05	POKOJ	27,50
4.14.06	KOUPELNA	12,40
4.14.07	POSILOVNA / FITNESS	19,90
4.14.08	POKOJ	32,00
4.14.09	KOUPELNA	17,15
4.14.10	TECHNICKÁ MÍSTNOST / KOMORA	3,25
4.14.11	POKOJ	78,10
4.14.12	KUCHYŇSKÝ KOUT	21,50
4.14.13	TERASA	142,30



Pravidelná síť pod půdorysem bytu se rovná jednomu metru ve skutečnosti.

